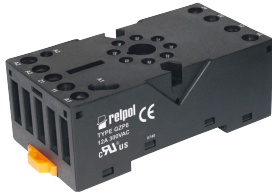


# Gniazda i akcesoria

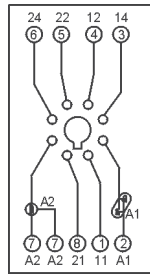
## GZP8

Do R15 - 2P

Z zaciskami śrubowymi  
Maksymalny moment dokręcenia zacisku: 0,5 Nm  
Montaż na szynie 35 mm wg PN-EN 60715 lub na płycie 73 x 38,2 x 27,2 mm  
Dwa tory prądowe  
12 A, 300 V AC



### Schemat połączeń



Moduł typu 21, 41



Moduł czasowy COM3



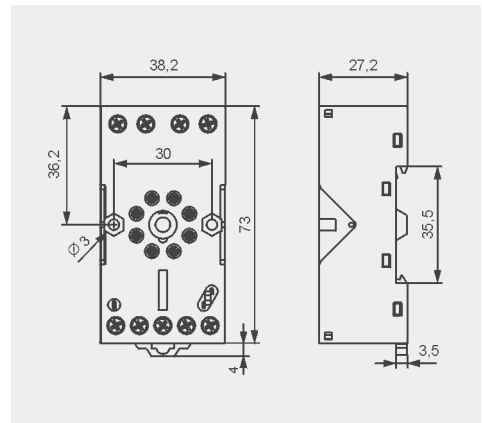
GZP-0054



GZP-0035

### Akcesoria

### Wymiary



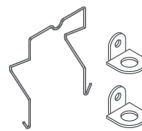
## GOP8

Do R15 - 2P

Do lutowania  
47,2 x 32 x 22 mm  
Dwa tory prądowe  
10 A, 250 V AC

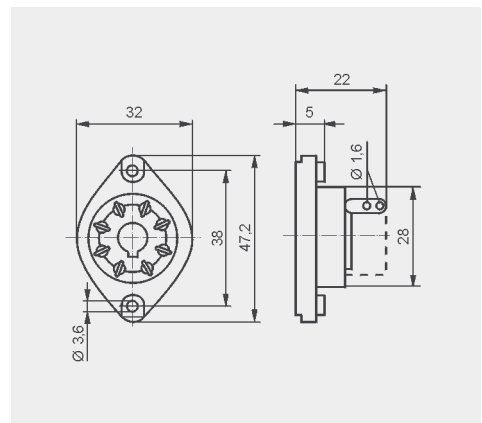


### Akcesoria



R159 1051

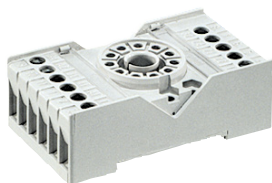
### Wymiary



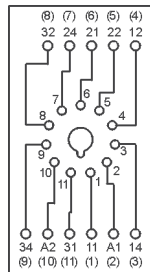
## PZ11

Do R15 - 3P

Z zaciskami śrubowymi  
Maksymalny moment dokręcenia zacisku: 0,7 Nm  
Montaż na szynie 35 mm wg PN-EN 60715 lub na płycie 68,2 x 38 x 24,2 mm  
Trzy tory prądowe  
10 A, 250 V AC



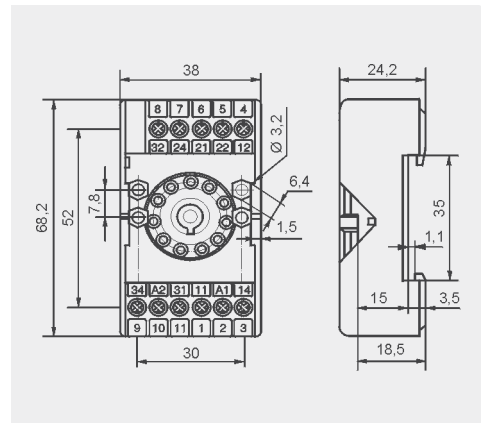
### Schemat połączeń



PZ11 0031

### Akcesoria

### Wymiary



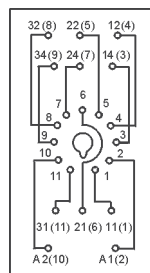
## GZU11

Do R15 - 3P

Z zaciskami śrubowymi  
Maksymalny moment dokręcenia zacisku: 0,7 Nm  
Montaż na szynie 35 mm wg PN-EN 60715  
82 x 35,5 x 25,7 mm  
Trzy tory prądowe  
10 A, 250 V AC



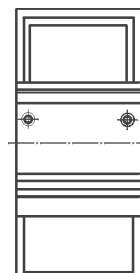
### Schemat połączeń



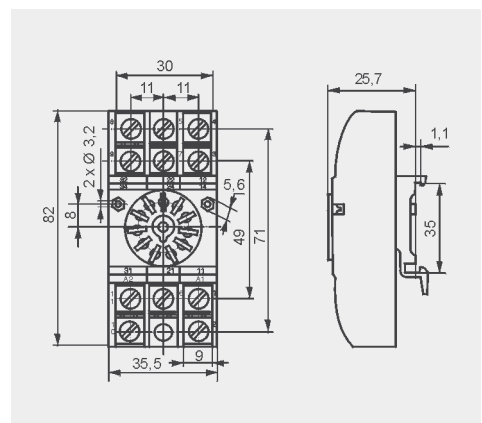
GZU11 1052

### Akcesoria

### Adapter



### Wymiary



☛ Spełniają wymagania morskie - certyfikat Lloyd's Register (LR).